

**CDLK,CDLKF**

**50Hz**

**浸入式多级离心泵**



**杭州南泵流体机械有限公司**

公司地址：中国·杭州  
服务热线：400-826-6860



编号：231201  
编码：1500059761

数据仅供参考：如有修改，恕不通知。

版权所有，盗版必究！

**杭州南泵流体机械有限公司**

## 公司简介

杭州南泵流体机械有限公司（以下简称“杭州南泵”）作为南方中金环境股份有限公司（股票代码300145）旗下“南方泵业”全资控股的子公司，是一家专业从事水泵的研发、生产、销售为一体的高端泵类产品制造商，30年的研发经验和技術积累，杭州南泵致力于为客户提供一站式用泵解决方案。

杭州南泵不仅拥有先进的加工设备、高效可靠的加工工艺，更在研发上引入业内领先的ANSYS、CFTURBO、PUMPAL、AXCENT等先进流体模拟设计软件，全面应用于叶轮等关键零部件的设计优化、整泵效率提升、新产品研发等诸多技术领域。

公司主要生产不锈钢冲压焊接离心泵，管道循环泵等多种系列产品，并广泛应用增压、工业、水处理、生活供水、空调水循环、供暖、消防系统、地下水抽取、污水废水处理、化工行业和海水淡化等诸多领域。

公司已逐步在全国建立了完善的销售与服务网络，在各大城市均设有直属办事处及服务中心，旨在为客户提供及时、满意的服务。

杭州南泵，满足您的一站式用泵需求！



总体数据

性能范围 ————— 3

产品范围 ————— 3

应用 ————— 4

运行条件 ————— 4

泵 ————— 4

电机 ————— 4

最大环境温度 ————— 4

型号含义 ————— 4

泵的安装 ————— 5

安装图 ————— 5

可供产品范围 ————— 5

可供产品范围 ————— 6

截面图 ————— 8

材料 ————— 8

技术数据

CDLK/CDLKF1 ————— 10

CDLK/CDLKF2 ————— 12

CDLK/CDLKF3 ————— 14

CDLK/CDLKF4 ————— 16

CDLK/CDLKF8 ————— 18

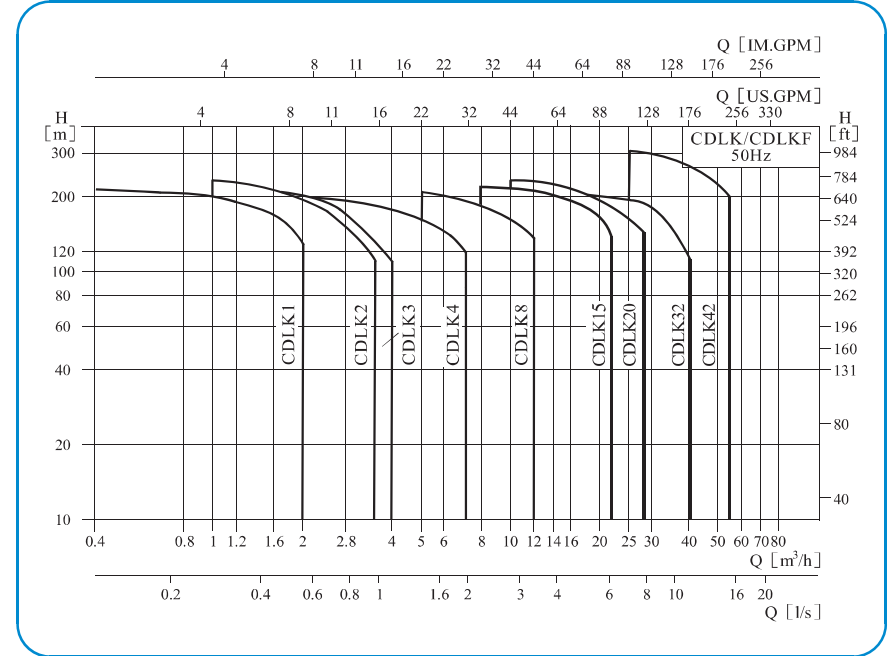
CDLK/CDLKF15 ————— 20

CDLK/CDLKF20 ————— 22

CDLK/CDLKF32 ————— 24

CDLK/CDLKF42 ————— 26

性能范围



产品范围

| 说明          | CDLK1      | CDLK2     | CDLK3    | CDLK4    | CDLK8    | CDLK15  | CDLK20   | CDLK32   | CDLK42   |
|-------------|------------|-----------|----------|----------|----------|---------|----------|----------|----------|
| 额定流量 [m³/h] | 1          | 2         | 3        | 4        | 8        | 15      | 20       | 32       | 42       |
| 额定流量 [l/s]  | 0.28       | 0.56      | 0.83     | 1.1      | 2.2      | 4.17    | 5.6      | 8.9      | 11.7     |
| 流量范围 [m³/h] | 0.4~2      | 1~3.5     | 1.2~4    | 1.5~7    | 5~12     | 8~22    | 10~28    | 16~40    | 25~55    |
| 流量范围 [l/s]  | 0.11~0.56  | 0.28~0.97 | 0.33~1.1 | 0.42~1.9 | 1.4~3.3  | 2.2~6.1 | 2.8~7.8  | 4.4~11.1 | 6.9~15.3 |
| 最大扬程 [bar]  | 21         | 23        | 22       | 21       | 21       | 22      | 23       | 26       | 30       |
| 电机功率 [kW]   | 0.37~2.2   | 0.37~3    | 0.37~3   | 0.37~4   | 0.75~7.5 | 2.2~15  | 2.2~18.5 | 1.5~30   | 3~45     |
| 液体温度 [°C]   | -15 ~ +105 |           |          |          |          |         |          |          |          |
| 最高效率 [%]    | 44         | 46        | 54       | 57       | 62       | 70      | 69       | 73       | 75       |
| 管路连接        |            |           |          |          |          |         |          |          |          |
| 管螺纹         | G1 1/4"    | G1 1/4"   | G1 1/4"  | G1 1/4"  | G2"      | G2"     | G2"      |          |          |
| DIN法兰       |            |           |          |          |          |         |          | DN65     | DN80     |

## 总体数据

### 电机

- 电机为全封闭，风冷式二极标准电机。
- 防护等级：IP55
- 绝缘等级：F
- 标准电压：50Hz: 1×220-230/240V  
3×200/346V  
3×220-240/380-415V  
3×220-255/380-440V

其他电压的电机按要求可供。  
单相电机从0.37~2.2kW可供。

### 泵

CDLK / CDLKF 为安装标准电机的非自吸立式多级离心泵，电机轴通过泵头用联轴器直接与泵轴联接，泵可根据需要配置智能保护器，对泵干转、缺相、过载等进行有效保护。为满足水槽或容器的安装深度，可安装空腔体来改变泵本身的长度，不同的级数长度见尺寸和重量表和可供产品范围表。

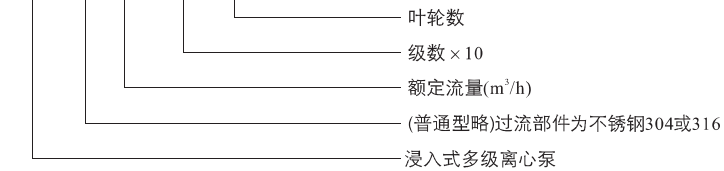
### 性能曲线

- 1、所有曲线都基于电机在恒速2900r/min的测量值。
- 2、曲线容差符合ISO9906:2012,3B等级。
- 3、测试采用20°C不含空气的水，运动粘度为1mm<sup>2</sup>/s。
- 4、泵的使用参照加粗线的性能范围，以防流量过小产生过热和流量过大使电机过载等。

### 型号含义

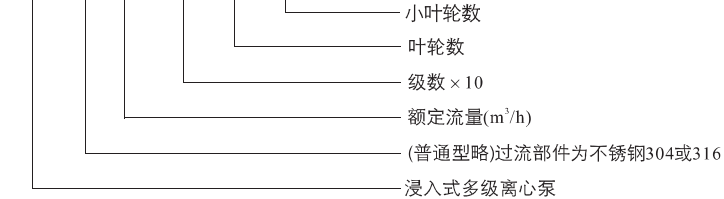
CDLK,CDLKF1,2,3,4,8,15和20

CDLK F 4 - 120 / 12



CDLK,CDLKF32和42

CDLK F 32 - 120 / 12 - 2



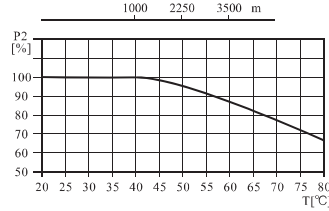
### 应用

CDLK / CDLKF用于输送机床冷却液、润滑油、冷凝水输送、工业清洗设备和其它适合浸入式泵使用的场合，适用于不同温度、流量和压力范围，CDLK 适用于无腐蚀性液体，CDLK F 适用于轻度腐蚀性液体。

- 具体用于电火花、车床、磨床、加工中心、冷却装置、工业清洗设备、过滤系统等。

### 最大环境温度

当泵在环境温度大于40°C或海拔大于1000m运行时，由于空气密度低冷却效果差，电机输出功率P2会有一定降低。泵在上述情况下运行电机功率需配大。



### 运行条件

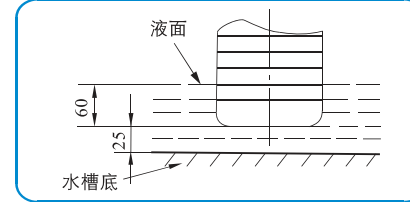
- 稀薄、干净、不含固体颗粒和纤维的非易爆液体，可输送水及冷却用水溶液和切割润滑油。
- 液体温度：常温型-15°C ~ +70°C  
热水型-15°C ~ +105°C

## 总体数据

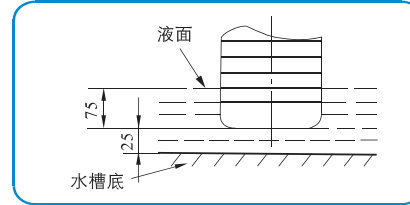
### 泵的安装

图尺寸为最小安装时尺寸：

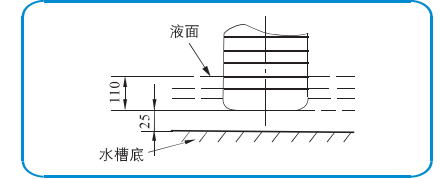
CDLK/CDLKF1,2,3,4



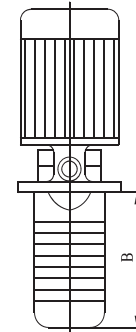
CDLK/CDLKF8,15,20



CDLK/CDLKF32,42



### 安装图



### 可供产品范围

| 型号        | 级数  | 叶轮数  |   |   |   |   |   |      |   |    |    |    |    |      |    |    |    |    |     |    |    |    |    |   |   |   |     |   |     |     |     | B (mm) |
|-----------|-----|------|---|---|---|---|---|------|---|----|----|----|----|------|----|----|----|----|-----|----|----|----|----|---|---|---|-----|---|-----|-----|-----|--------|
|           |     | 2    | 3 | 4 | 5 | 6 | 7 | 8    | 9 | 10 | 11 | 12 | 13 | 15   | 17 | 19 | 21 | 23 | 25  | 27 | 30 | 33 | 36 |   |   |   |     |   |     |     |     |        |
| CDLK1     | 20  | ●    |   |   |   |   |   |      |   |    |    |    |    |      |    |    |    |    |     |    |    |    |    |   |   |   |     |   |     | 123 |     |        |
|           | 30  | ○    | ● |   |   |   |   |      |   |    |    |    |    |      |    |    |    |    |     |    |    |    |    |   |   |   |     |   |     |     | 141 |        |
|           | 40  | ○    | ○ | ● |   |   |   |      |   |    |    |    |    |      |    |    |    |    |     |    |    |    |    |   |   |   |     |   |     |     | 159 |        |
|           | 50  | ○    | ○ | ○ | ● |   |   |      |   |    |    |    |    |      |    |    |    |    |     |    |    |    |    |   |   |   |     |   |     |     | 177 |        |
|           | 60  | ○    | ○ | ○ | ○ | ● |   |      |   |    |    |    |    |      |    |    |    |    |     |    |    |    |    |   |   |   |     |   |     |     | 195 |        |
|           | 70  | ○    | ○ | ○ | ○ | ○ | ● |      |   |    |    |    |    |      |    |    |    |    |     |    |    |    |    |   |   |   |     |   |     |     | 213 |        |
|           | 80  | ○    | ○ | ○ | ○ | ○ | ○ | ●    |   |    |    |    |    |      |    |    |    |    |     |    |    |    |    |   |   |   |     |   |     |     | 231 |        |
|           | 90  | ○    | ○ | ○ | ○ | ○ | ○ | ○    | ● |    |    |    |    |      |    |    |    |    |     |    |    |    |    |   |   |   |     |   |     |     | 249 |        |
|           | 100 | ○    | ○ | ○ | ○ | ○ | ○ | ○    | ○ | ●  |    |    |    |      |    |    |    |    |     |    |    |    |    |   |   |   |     |   |     |     | 267 |        |
|           | 110 | ○    | ○ | ○ | ○ | ○ | ○ | ○    | ○ | ○  | ●  |    |    |      |    |    |    |    |     |    |    |    |    |   |   |   |     |   |     |     | 285 |        |
|           | 120 | ○    | ○ | ○ | ○ | ○ | ○ | ○    | ○ | ○  | ○  | ●  |    |      |    |    |    |    |     |    |    |    |    |   |   |   |     |   |     |     | 303 |        |
|           | 130 | ○    | ○ | ○ | ○ | ○ | ○ | ○    | ○ | ○  | ○  | ○  | ●  |      |    |    |    |    |     |    |    |    |    |   |   |   |     |   |     |     | 321 |        |
|           | 150 | ○    | ○ | ○ | ○ | ○ | ○ | ○    | ○ | ○  | ○  | ○  | ○  | ●    |    |    |    |    |     |    |    |    |    |   |   |   |     |   |     |     | 357 |        |
|           | 170 | ○    | ○ | ○ | ○ | ○ | ○ | ○    | ○ | ○  | ○  | ○  | ○  | ○    | ●  |    |    |    |     |    |    |    |    |   |   |   |     |   |     |     | 393 |        |
|           | 190 | ○    | ○ | ○ | ○ | ○ | ○ | ○    | ○ | ○  | ○  | ○  | ○  | ○    | ○  | ●  |    |    |     |    |    |    |    |   |   |   |     |   |     |     | 429 |        |
|           | 210 | ○    | ○ | ○ | ○ | ○ | ○ | ○    | ○ | ○  | ○  | ○  | ○  | ○    | ○  | ○  | ●  |    |     |    |    |    |    |   |   |   |     |   |     |     | 465 |        |
| 230       | ○   | ○    | ○ | ○ | ○ | ○ | ○ | ○    | ○ | ○  | ○  | ○  | ○  | ○    | ○  | ○  | ●  |    |     |    |    |    |    |   |   |   |     |   |     | 501 |     |        |
| 250       | ○   | ○    | ○ | ○ | ○ | ○ | ○ | ○    | ○ | ○  | ○  | ○  | ○  | ○    | ○  | ○  | ○  | ●  |     |    |    |    |    |   |   |   |     |   |     | 537 |     |        |
| 270       | ○   | ○    | ○ | ○ | ○ | ○ | ○ | ○    | ○ | ○  | ○  | ○  | ○  | ○    | ○  | ○  | ○  | ○  | ●   |    |    |    |    |   |   |   |     |   |     | 573 |     |        |
| 300       | ○   | ○    | ○ | ○ | ○ | ○ | ○ | ○    | ○ | ○  | ○  | ○  | ○  | ○    | ○  | ○  | ○  | ○  | ○   | ○  | ●  |    |    |   |   |   |     |   |     | 627 |     |        |
| 330       | ○   | ○    | ○ | ○ | ○ | ○ | ○ | ○    | ○ | ○  | ○  | ○  | ○  | ○    | ○  | ○  | ○  | ○  | ○   | ○  | ○  | ○  | ●  |   |   |   |     |   |     | 681 |     |        |
| 360       | ○   | ○    | ○ | ○ | ○ | ○ | ○ | ○    | ○ | ○  | ○  | ○  | ○  | ○    | ○  | ○  | ○  | ○  | ○   | ○  | ○  | ○  | ○  | ○ | ○ | ○ | ○   | ○ | ○   | 735 |     |        |
| 配用电机 (kW) |     | 0.37 |   |   |   |   |   | 0.55 |   |    |    |    |    | 0.75 |    |    |    |    | 1.1 |    |    |    |    |   |   |   | 1.5 |   | 2.2 |     |     |        |

●基本型 ○按要求可供

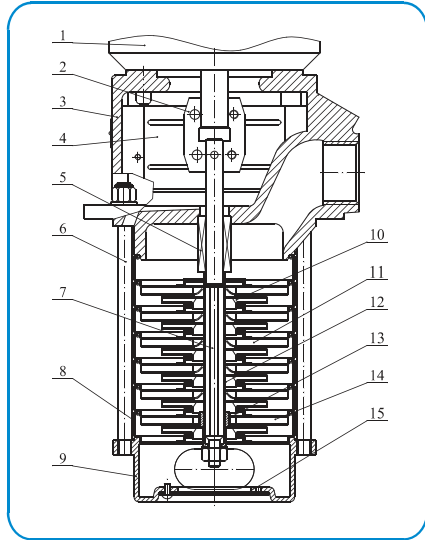
| 型号        | 级数  | 叶轮数  |   |      |   |   |   |      |    |    |    |    |     |    |   | B (mm) |   |     |   |   |   |   |   |   |     |   |     |   |   |     |     |
|-----------|-----|------|---|------|---|---|---|------|----|----|----|----|-----|----|---|--------|---|-----|---|---|---|---|---|---|-----|---|-----|---|---|-----|-----|
|           |     | 2    | 3 | 4    | 5 | 6 | 7 | 9    | 11 | 13 | 15 | 18 | 22  | 26 |   |        |   |     |   |   |   |   |   |   |     |   |     |   |   |     |     |
| CDLK2     | 20  | ●    |   |      |   |   |   |      |    |    |    |    |     |    |   |        |   |     |   |   |   |   |   |   |     |   |     |   |   | 123 |     |
|           | 30  | ○    | ● |      |   |   |   |      |    |    |    |    |     |    |   |        |   |     |   |   |   |   |   |   |     |   |     |   |   | 141 |     |
|           | 40  | ○    | ○ | ●    |   |   |   |      |    |    |    |    |     |    |   |        |   |     |   |   |   |   |   |   |     |   |     |   |   | 159 |     |
|           | 50  | ○    | ○ | ○    | ● |   |   |      |    |    |    |    |     |    |   |        |   |     |   |   |   |   |   |   |     |   |     |   |   | 177 |     |
|           | 60  | ○    | ○ | ○    | ○ | ● |   |      |    |    |    |    |     |    |   |        |   |     |   |   |   |   |   |   |     |   |     |   |   | 195 |     |
|           | 70  | ○    | ○ | ○    | ○ | ○ | ● |      |    |    |    |    |     |    |   |        |   |     |   |   |   |   |   |   |     |   |     |   |   | 213 |     |
|           | 90  | ○    | ○ | ○    | ○ | ○ | ○ | ●    |    |    |    |    |     |    |   |        |   |     |   |   |   |   |   |   |     |   |     |   |   | 249 |     |
|           | 110 | ○    | ○ | ○    | ○ | ○ | ○ | ○    | ●  |    |    |    |     |    |   |        |   |     |   |   |   |   |   |   |     |   |     |   |   | 285 |     |
|           | 130 | ○    | ○ | ○    | ○ | ○ | ○ | ○    | ○  | ●  |    |    |     |    |   |        |   |     |   |   |   |   |   |   |     |   |     |   |   |     | 321 |
|           | 150 | ○    | ○ | ○    | ○ | ○ | ○ | ○    | ○  | ○  | ○  | ●  |     |    |   |        |   |     |   |   |   |   |   |   |     |   |     |   |   |     | 357 |
| 180       | ○   | ○    | ○ | ○    | ○ | ○ | ○ | ○    | ○  | ○  | ○  | ○  | ●   |    |   |        |   |     |   |   |   |   |   |   |     |   |     |   |   | 411 |     |
| 220       | ○   | ○    | ○ | ○    | ○ | ○ | ○ | ○    | ○  | ○  | ○  | ○  | ○   | ○  | ○ | ○      | ○ | ○   | ○ | ○ | ○ | ○ | ○ | ○ | ○   | ○ | ○   | ○ | ○ | 483 |     |
| 260       | ○   | ○    | ○ | ○    | ○ | ○ | ○ | ○    | ○  | ○  | ○  | ○  | ○   | ○  | ○ | ○      | ○ | ○   | ○ | ○ | ○ | ○ | ○ | ○ | ○   | ○ | ○   | ○ | ○ | 555 |     |
| 配用电机 (kW) |     | 0.37 |   | 0.55 |   |   |   | 0.75 |    |    |    |    | 1.1 |    |   |        |   | 1.5 |   |   |   |   |   |   | 2.2 |   | 3.0 |   |   |     |     |

例泵型号为 CDLK2-260/S

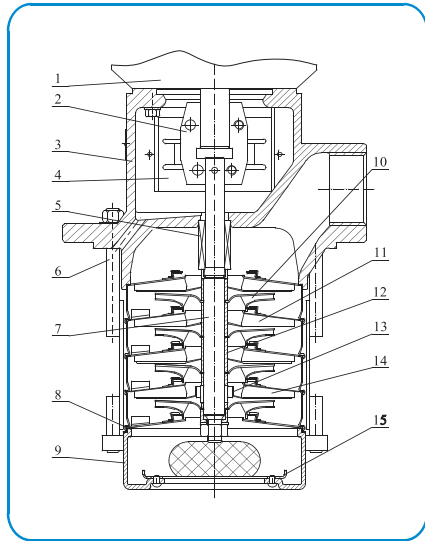


## 总体数据

截面图 CDLK,CDLKF1,2,3,4



截面图 CDLK,CDLKF8,15,20

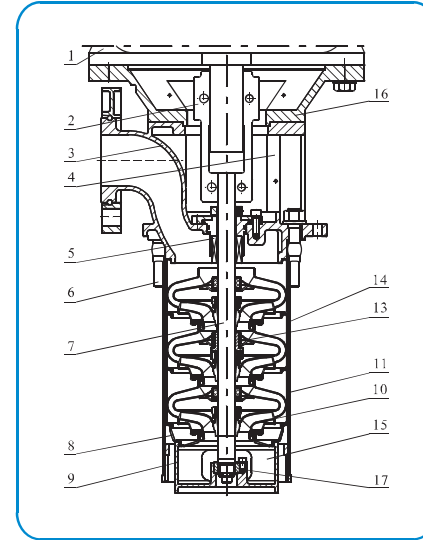


## 材料

| 序号    | 名称   | 材料  | AISI/ASTM |
|-------|------|-----|-----------|
| 1     | 电机   |     |           |
| 2     | 联轴器  | 碳钢  |           |
| 4     | 防护板  | 不锈钢 | AISI304   |
| 5     | 机械密封 |     |           |
| 6     | 拉紧件  | 不锈钢 | AISI304   |
| 7     | 轴    | 不锈钢 | AISI316   |
| 8     | 导流器  | 不锈钢 | AISI304   |
| 9     | 进水体  | 不锈钢 | AISI304   |
| 10    | 叶轮   | 不锈钢 | AISI304   |
| 11    | 导叶   | 不锈钢 | AISI304   |
| 12    | 叶轮隔套 | 不锈钢 | AISI304   |
| 13    | 轴承   | 碳化钨 |           |
| 14    | 支撑导叶 | 不锈钢 | AISI304   |
| 15    | 滤网   | 不锈钢 | AISI304   |
| CDLK  |      |     |           |
| 3     | 泵头   | 铸铁  | ASTM25B   |
| CDLKF |      |     |           |
| 3     | 泵头   | 不锈钢 | AISI304   |

## 总体数据

截面图 CDLK,CDLKF32,42



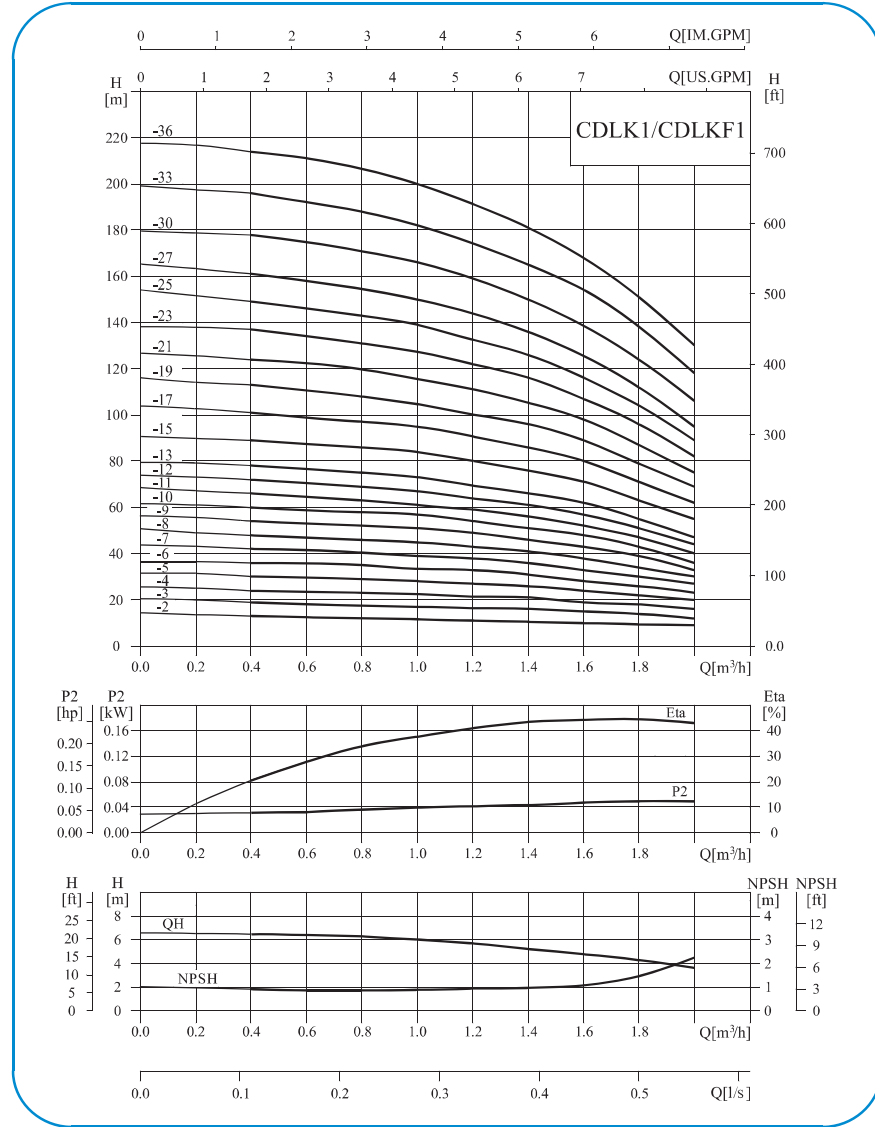
## 材料

| 序号    | 名称   | 材料  | AISI/ASTM                     |
|-------|------|-----|-------------------------------|
| 1     | 电机   |     |                               |
| 2     | 联轴器  | 碳钢  |                               |
| 4     | 防护板  | 不锈钢 | AISI304                       |
| 5     | 机械密封 |     |                               |
| 6     | 拉紧件  | 不锈钢 | AISI304                       |
| 7     | 轴    | 不锈钢 | AISI316<br>AISI304<br>AISI431 |
| 8     | 导流器  | 不锈钢 | AISI304                       |
| 9     | 进水体  | 不锈钢 | AISI304                       |
| 10    | 叶轮   | 不锈钢 | AISI304                       |
| 11    | 导叶   | 不锈钢 | AISI304                       |
| 13    | 轴承   | 碳化钨 |                               |
| 14    | 支撑导叶 | 不锈钢 | AISI304                       |
| 15    | 滤网   | 不锈钢 | AISI304                       |
| 16    | 过渡法兰 | 铸铁  | ASTM25B                       |
| 17    | 下轴承  | 碳化钨 |                               |
| CDLK  |      |     |                               |
| 3     | 泵头   | 铸铁  | ASTM25B                       |
| CDLKF |      |     |                               |
| 3     | 泵头   | 不锈钢 | AISI304                       |

## 技术数据

### 性能曲线

2900rpm

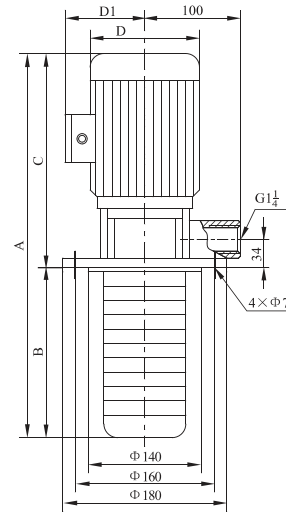


## 技术数据

### 性能表

| 型号           | 配用电机 (kW) | Q (m³/h) | 0.4 | 0.6  | 0.8  | 1.0  | 1.2  | 1.4  | 1.6 | 1.8 | 2.0 |
|--------------|-----------|----------|-----|------|------|------|------|------|-----|-----|-----|
| CDLK1-20/2   | 0.37      | H (m)    | 13  | 12.5 | 12   | 11.5 | 11   | 10.5 | 10  | 9.5 | 9   |
| CDLK1-30/3   | 0.37      |          | 19  | 18   | 17.5 | 17   | 16.5 | 16   | 15  | 14  | 12  |
| CDLK1-40/4   | 0.37      |          | 24  | 23.5 | 23   | 22.5 | 21.5 | 21   | 19  | 18  | 16  |
| CDLK1-50/5   | 0.37      |          | 30  | 29.6 | 29   | 28   | 27   | 26   | 24  | 22  | 20  |
| CDLK1-60/6   | 0.37      |          | 36  | 35.5 | 35   | 33.5 | 33   | 31   | 28  | 26  | 23  |
| CDLK1-70/7   | 0.37      |          | 42  | 41   | 40.5 | 39   | 38   | 36   | 33  | 30  | 27  |
| CDLK1-80/8   | 0.55      |          | 48  | 47   | 46   | 45   | 43   | 41   | 38  | 34  | 30  |
| CDLK1-90/9   | 0.55      |          | 54  | 53   | 52   | 51   | 49   | 46   | 43  | 39  | 33  |
| CDLK1-100/10 | 0.55      |          | 60  | 59   | 58   | 57   | 54   | 51   | 48  | 43  | 36  |
| CDLK1-110/11 | 0.55      |          | 66  | 65   | 63   | 61   | 59   | 56   | 52  | 47  | 40  |
| CDLK1-120/12 | 0.75      |          | 72  | 71   | 69   | 67   | 64   | 61   | 57  | 51  | 44  |
| CDLK1-130/13 | 0.75      |          | 78  | 77   | 75   | 73   | 69   | 66   | 62  | 55  | 47  |
| CDLK1-150/15 | 0.75      |          | 89  | 88   | 86   | 84   | 79   | 76   | 71  | 63  | 55  |
| CDLK1-170/17 | 1.1       |          | 101 | 99   | 97   | 95   | 89   | 86   | 80  | 71  | 62  |
| CDLK1-190/19 | 1.1       |          | 113 | 110  | 108  | 106  | 99   | 96   | 89  | 79  | 69  |
| CDLK1-210/21 | 1.1       |          | 124 | 122  | 120  | 117  | 110  | 106  | 98  | 87  | 75  |
| CDLK1-230/23 | 1.1       |          | 137 | 133  | 131  | 128  | 121  | 116  | 107 | 96  | 82  |
| CDLK1-250/25 | 1.5       |          | 149 | 145  | 143  | 139  | 131  | 126  | 116 | 104 | 89  |
| CDLK1-270/27 | 1.5       |          | 161 | 157  | 155  | 150  | 141  | 136  | 125 | 112 | 95  |
| CDLK1-300/30 | 1.5       |          | 178 | 175  | 171  | 166  | 157  | 150  | 139 | 124 | 106 |
| CDLK1-330/33 | 2.2       |          | 196 | 192  | 188  | 183  | 173  | 165  | 154 | 137 | 118 |
| CDLK1-360/36 | 2.2       |          | 214 | 210  | 205  | 200  | 190  | 181  | 169 | 151 | 130 |

### 安装图



### 尺寸和重量

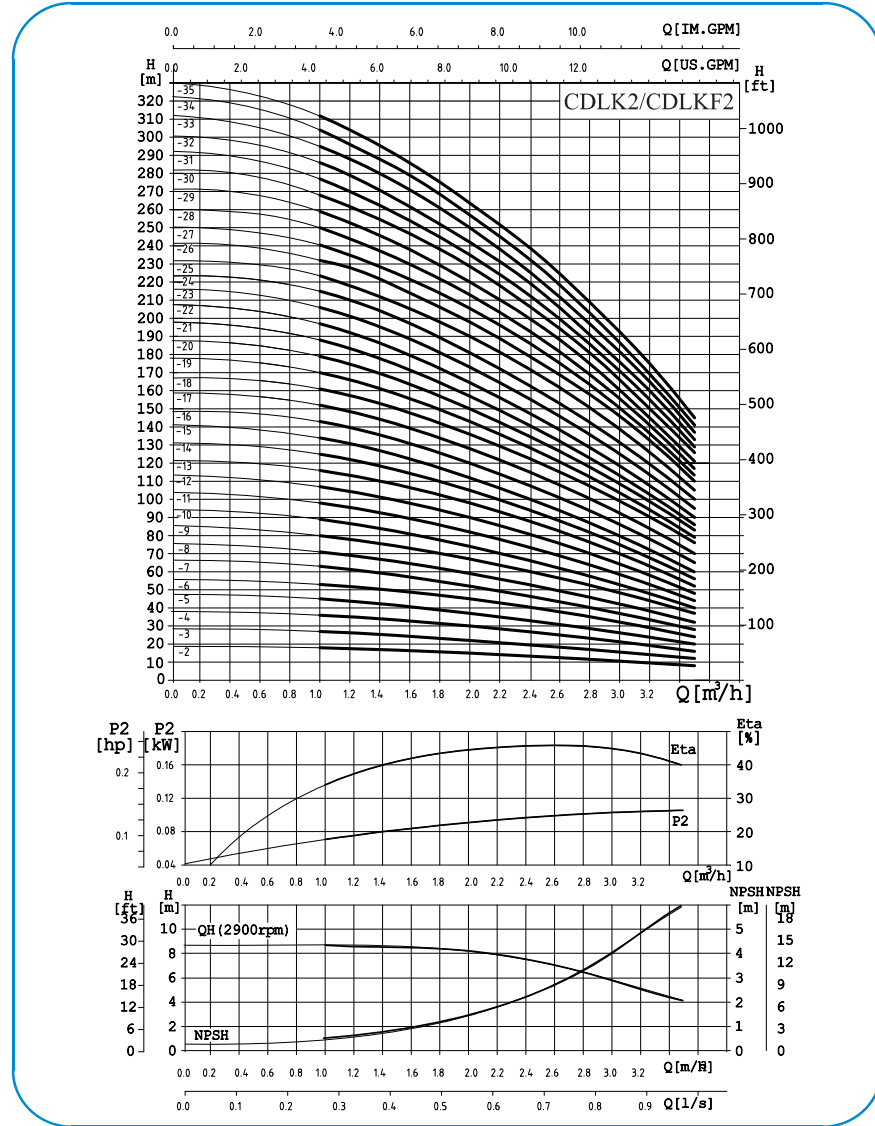
| 型号           | 尺寸 (mm) |     |     |     |     | 重量 (kg) |
|--------------|---------|-----|-----|-----|-----|---------|
|              | A       | B   | C   | D   | D1  |         |
| CDLK1-20/2   | 456     | 123 | 333 | 136 | 105 | 15      |
| CDLK1-30/3   | 474     | 141 | 333 | 136 | 105 | 15      |
| CDLK1-40/4   | 492     | 159 | 333 | 136 | 105 | 16      |
| CDLK1-50/5   | 510     | 177 | 333 | 136 | 105 | 16      |
| CDLK1-60/6   | 528     | 195 | 333 | 136 | 105 | 17      |
| CDLK1-70/7   | 546     | 213 | 333 | 136 | 105 | 17      |
| CDLK1-80/8   | 564     | 231 | 333 | 136 | 105 | 18      |
| CDLK1-90/9   | 582     | 249 | 333 | 136 | 105 | 18      |
| CDLK1-100/10 | 600     | 267 | 333 | 136 | 105 | 19      |
| CDLK1-110/11 | 618     | 285 | 333 | 136 | 105 | 19      |
| CDLK1-120/12 | 661     | 303 | 358 | 150 | 108 | 20      |
| CDLK1-130/13 | 679     | 321 | 358 | 150 | 108 | 20      |
| CDLK1-150/15 | 715     | 357 | 358 | 150 | 108 | 21      |
| CDLK1-170/17 | 751     | 393 | 358 | 150 | 108 | 24      |
| CDLK1-190/19 | 787     | 429 | 358 | 150 | 108 | 25      |
| CDLK1-210/21 | 823     | 465 | 358 | 150 | 108 | 25      |
| CDLK1-230/23 | 859     | 501 | 358 | 150 | 108 | 26      |
| CDLK1-250/25 | 949     | 537 | 412 | 170 | 118 | 29      |
| CDLK1-270/27 | 985     | 573 | 412 | 170 | 118 | 30      |
| CDLK1-300/30 | 1039    | 627 | 412 | 170 | 118 | 31      |
| CDLK1-330/33 | 1093    | 681 | 412 | 170 | 118 | 34      |
| CDLK1-360/36 | 1147    | 735 | 412 | 170 | 118 | 35      |

单相电机、防爆电机外形尺寸有所变动，详情请咨询本公司。

## 技术数据

### 性能曲线

2900rpm

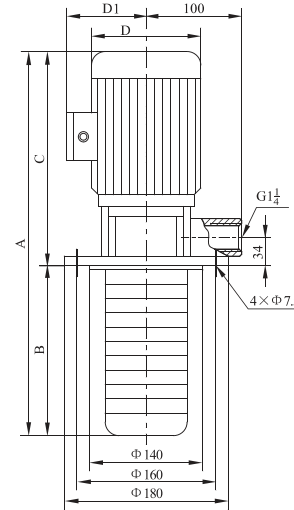


## 技术数据

### 性能表

| 型号           | 配用电机 (kW) | Q (m³/h) | 1.0 | 1.2 | 1.6 | 2.0 | 2.4 | 2.8 | 3.2 | 3.5 |
|--------------|-----------|----------|-----|-----|-----|-----|-----|-----|-----|-----|
| CDLK2-20/2   | 0.37      | H (m)    | 18  | 17  | 16  | 15  | 13  | 12  | 10  | 8   |
| CDLK2-30/3   | 0.37      |          | 27  | 26  | 24  | 22  | 20  | 18  | 15  | 12  |
| CDLK2-40/4   | 0.55      |          | 36  | 35  | 33  | 30  | 26  | 24  | 20  | 16  |
| CDLK2-50/5   | 0.55      |          | 45  | 43  | 40  | 37  | 33  | 30  | 24  | 20  |
| CDLK2-60/6   | 0.75      |          | 53  | 52  | 50  | 45  | 40  | 36  | 30  | 24  |
| CDLK2-70/7   | 0.75      |          | 63  | 61  | 57  | 52  | 47  | 41  | 35  | 28  |
| CDLK2-90/9   | 1.1       |          | 80  | 78  | 73  | 67  | 61  | 54  | 45  | 37  |
| CDLK2-110/11 | 1.1       |          | 98  | 95  | 89  | 82  | 73  | 64  | 54  | 44  |
| CDLK2-130/13 | 1.5       |          | 116 | 114 | 106 | 98  | 89  | 78  | 65  | 52  |
| CDLK2-150/15 | 1.5       |          | 134 | 130 | 123 | 112 | 100 | 90  | 73  | 60  |
| CDLK2-180/18 | 2.2       |          | 161 | 157 | 148 | 136 | 121 | 108 | 91  | 76  |
| CDLK2-220/22 | 2.2       |          | 197 | 192 | 180 | 165 | 148 | 130 | 110 | 90  |
| CDLK2-260/26 | 3         |          | 232 | 228 | 214 | 198 | 179 | 158 | 130 | 110 |
| CDLK2-270/27 | 3         |          | 240 | 235 | 221 | 205 | 186 | 162 | 136 | 113 |
| CDLK2-280/28 | 3         |          | 250 | 244 | 230 | 213 | 192 | 169 | 141 | 117 |
| CDLK2-290/29 | 4         |          | 259 | 252 | 238 | 220 | 199 | 175 | 145 | 121 |
| CDLK2-300/30 | 4         |          | 268 | 261 | 246 | 228 | 206 | 181 | 150 | 125 |
| CDLK2-310/31 | 4         |          | 277 | 270 | 254 | 235 | 212 | 185 | 155 | 129 |
| CDLK2-320/32 | 4         |          | 286 | 279 | 261 | 242 | 219 | 191 | 160 | 133 |
| CDLK2-330/33 | 4         |          | 295 | 288 | 271 | 250 | 225 | 197 | 165 | 137 |
| CDLK2-340/34 | 4         |          | 304 | 296 | 279 | 257 | 232 | 203 | 170 | 141 |
| CDLK2-350/35 | 4         |          | 313 | 305 | 284 | 263 | 239 | 209 | 175 | 145 |

### 安装图



单相电机、隔爆电机外形尺寸有所变动，详情请咨询本公司。

### 尺寸和重量

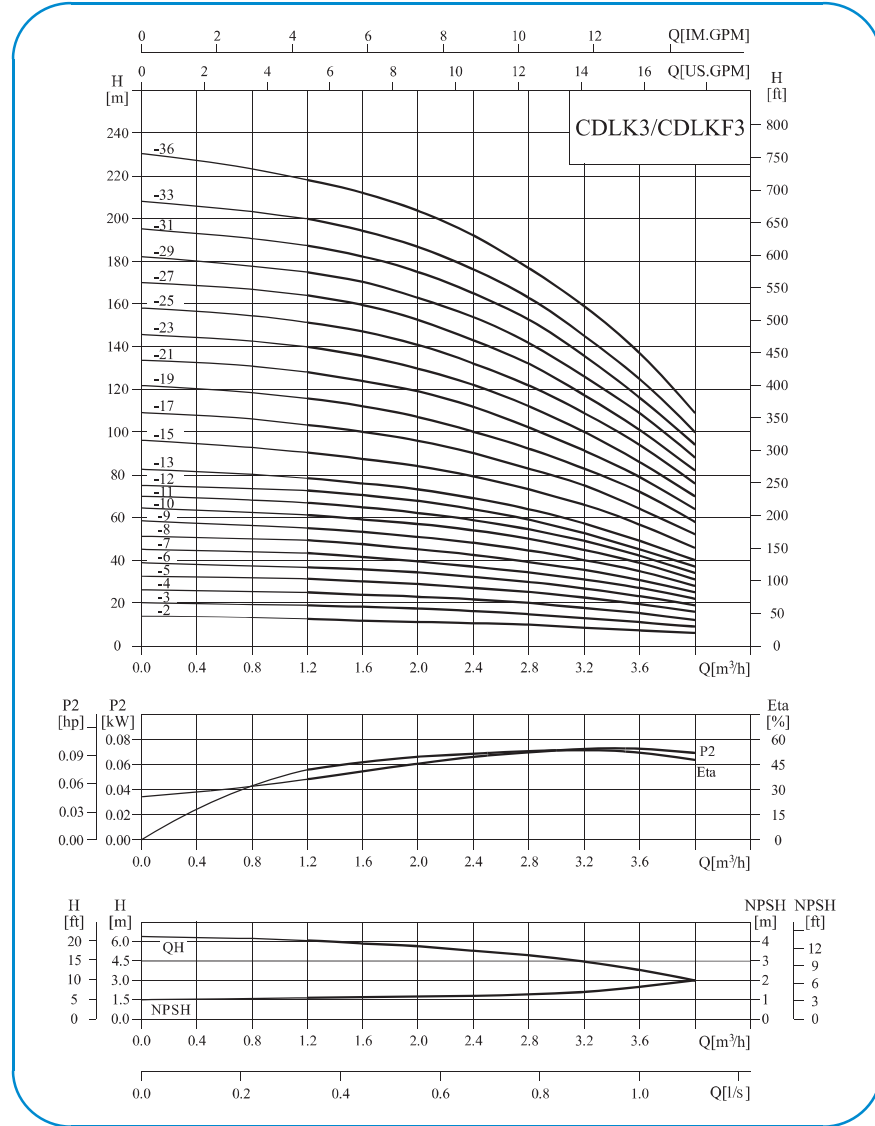
| 型号           | 尺寸 (mm) |     |     |     |     | 重量 (kg) |
|--------------|---------|-----|-----|-----|-----|---------|
|              | A       | B   | C   | D   | D1  |         |
| CDLK2-20/2   | 456     | 123 | 333 | 136 | 105 | 15      |
| CDLK2-30/3   | 474     | 141 | 333 | 136 | 105 | 15      |
| CDLK2-40/4   | 492     | 159 | 333 | 136 | 105 | 16      |
| CDLK2-50/5   | 510     | 177 | 333 | 136 | 105 | 17      |
| CDLK2-60/6   | 553     | 195 | 358 | 150 | 108 | 19      |
| CDLK2-70/7   | 571     | 213 | 358 | 150 | 108 | 19      |
| CDLK2-90/9   | 607     | 249 | 358 | 150 | 108 | 22      |
| CDLK2-110/11 | 643     | 285 | 358 | 150 | 108 | 24      |
| CDLK2-130/13 | 733     | 321 | 412 | 170 | 118 | 26      |
| CDLK2-150/15 | 769     | 357 | 412 | 170 | 118 | 28      |
| CDLK2-180/18 | 823     | 411 | 412 | 170 | 118 | 32      |
| CDLK2-220/22 | 895     | 483 | 412 | 170 | 118 | 36      |
| CDLK2-260/26 | 1028    | 555 | 473 | 194 | 128 | 41      |
| CDLK2-270/27 | 1046    | 573 | 473 | 194 | 128 | 42      |
| CDLK2-280/28 | 1064    | 591 | 473 | 194 | 128 | 43      |
| CDLK2-290/29 | 1087    | 609 | 478 | 217 | 148 | 49      |
| CDLK2-300/30 | 1105    | 627 | 478 | 217 | 148 | 50      |
| CDLK2-310/31 | 1123    | 645 | 478 | 217 | 148 | 51      |
| CDLK2-320/32 | 1141    | 663 | 478 | 217 | 148 | 52      |
| CDLK2-330/33 | 1159    | 681 | 478 | 217 | 148 | 53      |
| CDLK2-340/34 | 1177    | 699 | 478 | 217 | 148 | 54      |
| CDLK2-350/35 | 1195    | 717 | 478 | 217 | 148 | 55      |



## 技术数据

### 性能曲线

2900rpm

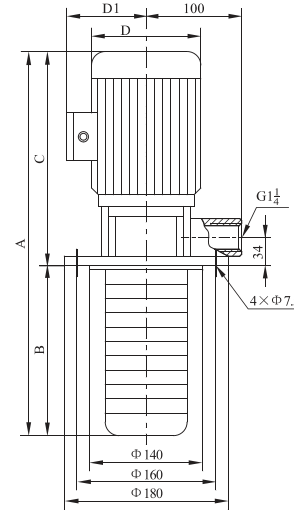


## 技术数据

### 性能表

| 型号           | 配用电机 (kW) | Q (m³/h) | 1.2  | 1.6  | 2.0  | 2.4  | 2.8 | 3.0 | 3.2 | 3.6 | 4.0 |
|--------------|-----------|----------|------|------|------|------|-----|-----|-----|-----|-----|
| CDLK3-20/2   | 0.37      | H (m)    | 12.5 | 11.5 | 11   | 10.5 | 10  | 9   | 8   | 7   | 6   |
| CDLK3-30/3   | 0.37      |          | 19   | 18.5 | 17.5 | 16.5 | 15  | 14  | 13  | 11  | 9   |
| CDLK3-40/4   | 0.37      |          | 25   | 24   | 23   | 21.5 | 20  | 19  | 18  | 15  | 12  |
| CDLK3-50/5   | 0.37      |          | 31   | 30   | 29   | 27   | 25  | 23  | 22  | 19  | 16  |
| CDLK3-60/6   | 0.55      |          | 36   | 35   | 34   | 32   | 30  | 28  | 27  | 23  | 19  |
| CDLK3-70/7   | 0.55      |          | 43   | 41   | 39   | 37   | 34  | 32  | 31  | 27  | 22  |
| CDLK3-80/8   | 0.75      |          | 49   | 47   | 45   | 43   | 39  | 37  | 35  | 31  | 25  |
| CDLK3-90/9   | 0.75      |          | 55   | 53   | 51   | 48   | 45  | 42  | 40  | 35  | 28  |
| CDLK3-100/10 | 0.75      |          | 61   | 59   | 57   | 54   | 50  | 47  | 45  | 39  | 31  |
| CDLK3-110/11 | 1.1       |          | 67   | 64   | 61   | 58   | 54  | 51  | 49  | 42  | 34  |
| CDLK3-120/12 | 1.1       |          | 73   | 70   | 67   | 63   | 58  | 55  | 52  | 45  | 37  |
| CDLK3-130/13 | 1.1       |          | 78   | 76   | 73   | 69   | 64  | 60  | 57  | 49  | 40  |
| CDLK3-150/15 | 1.1       |          | 90   | 88   | 84   | 79   | 73  | 69  | 66  | 57  | 46  |
| CDLK3-170/17 | 1.5       |          | 103  | 100  | 96   | 90   | 83  | 79  | 75  | 64  | 52  |
| CDLK3-190/19 | 1.5       |          | 115  | 112  | 107  | 100  | 92  | 88  | 83  | 72  | 58  |
| CDLK3-210/21 | 2.2       |          | 128  | 124  | 119  | 112  | 102 | 98  | 91  | 79  | 64  |
| CDLK3-230/23 | 2.2       |          | 140  | 135  | 130  | 122  | 112 | 107 | 100 | 86  | 70  |
| CDLK3-250/25 | 2.2       |          | 151  | 147  | 141  | 131  | 122 | 116 | 109 | 94  | 76  |
| CDLK3-270/27 | 2.2       |          | 164  | 159  | 152  | 143  | 132 | 124 | 117 | 101 | 82  |
| CDLK3-290/29 | 2.2       |          | 175  | 170  | 163  | 153  | 142 | 133 | 126 | 109 | 88  |
| CDLK3-310/31 | 3.0       | 187      | 182  | 175  | 165  | 153  | 142 | 135 | 116 | 94  |     |
| CDLK3-330/33 | 3.0       | 199      | 194  | 187  | 176  | 163  | 151 | 145 | 125 | 100 |     |
| CDLK3-360/36 | 3.0       | 218      | 212  | 204  | 192  | 178  | 168 | 159 | 137 | 109 |     |

### 安装图



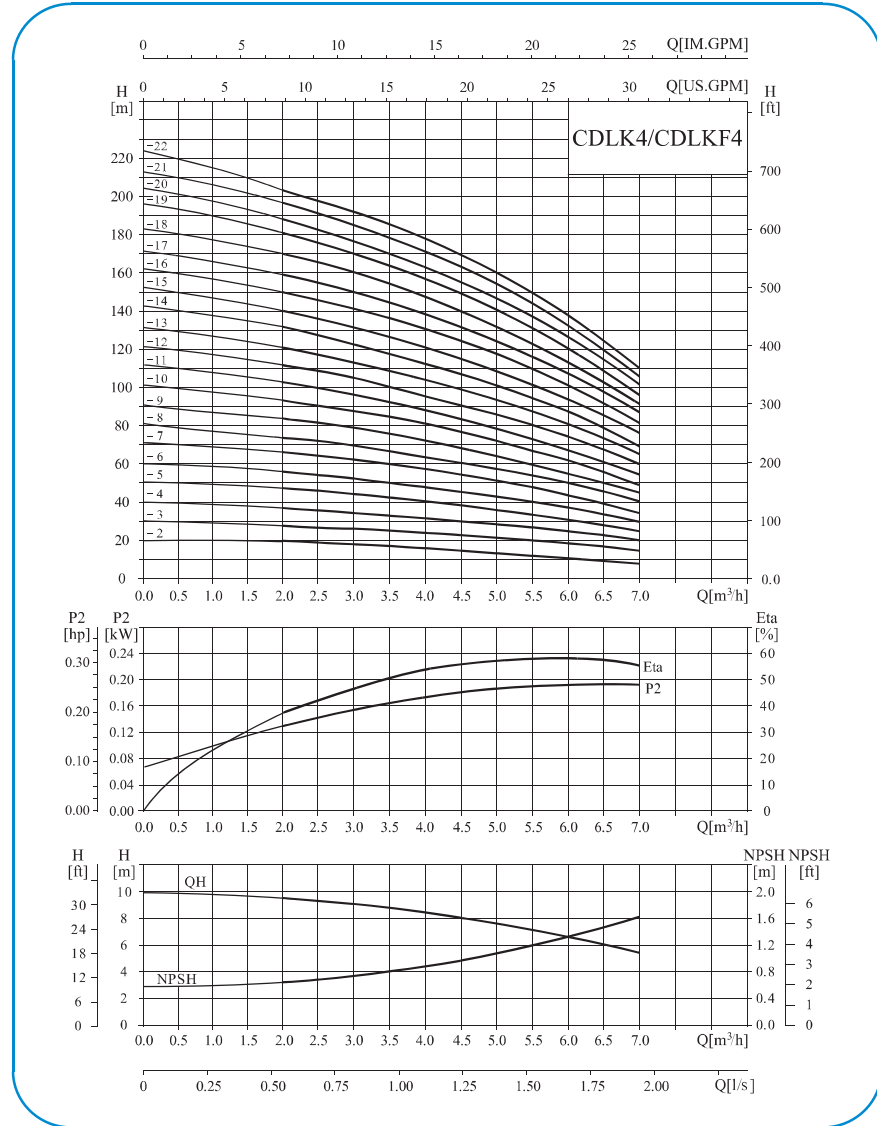
### 尺寸和重量

| 型号           | 尺寸 (mm) |     |     |     |     | 重量 (kg) |
|--------------|---------|-----|-----|-----|-----|---------|
|              | A       | B   | C   | D   | D1  |         |
| CDLK3-20/2   | 456     | 123 | 333 | 136 | 105 | 15      |
| CDLK3-30/3   | 474     | 141 | 333 | 136 | 105 | 15      |
| CDLK3-40/4   | 492     | 159 | 333 | 136 | 105 | 16      |
| CDLK3-50/5   | 510     | 177 | 333 | 136 | 105 | 16      |
| CDLK3-60/6   | 528     | 195 | 333 | 136 | 105 | 18      |
| CDLK3-70/7   | 546     | 213 | 333 | 136 | 105 | 18      |
| CDLK3-80/8   | 589     | 231 | 358 | 150 | 108 | 20      |
| CDLK3-90/9   | 607     | 249 | 358 | 150 | 108 | 20      |
| CDLK3-100/10 | 625     | 267 | 358 | 150 | 108 | 21      |
| CDLK3-110/11 | 643     | 285 | 358 | 150 | 108 | 23      |
| CDLK3-120/12 | 661     | 303 | 358 | 150 | 108 | 23      |
| CDLK3-130/13 | 679     | 321 | 358 | 150 | 108 | 24      |
| CDLK3-150/15 | 715     | 357 | 358 | 150 | 108 | 25      |
| CDLK3-170/17 | 805     | 393 | 412 | 170 | 118 | 27      |
| CDLK3-190/19 | 841     | 429 | 412 | 170 | 118 | 29      |
| CDLK3-210/21 | 877     | 465 | 412 | 170 | 118 | 32      |
| CDLK3-230/23 | 913     | 501 | 412 | 170 | 118 | 34      |
| CDLK3-250/25 | 949     | 537 | 412 | 170 | 118 | 36      |
| CDLK3-270/27 | 985     | 573 | 412 | 170 | 118 | 38      |
| CDLK3-290/29 | 1021    | 609 | 412 | 170 | 118 | 40      |
| CDLK3-310/31 | 1118    | 645 | 473 | 194 | 128 | 44      |
| CDLK3-330/33 | 1154    | 681 | 473 | 194 | 128 | 46      |
| CDLK3-360/36 | 1208    | 735 | 473 | 194 | 128 | 49      |

单相电机、隔爆电机外形尺寸有所变动，详情请咨询本公司。

性能曲线

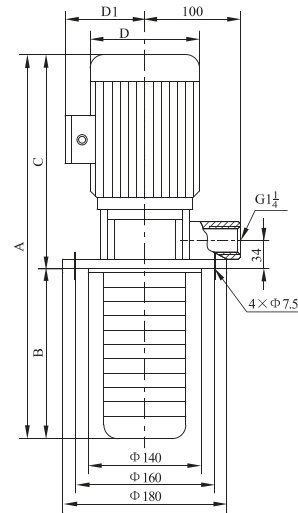
2900rpm



性能表

| 型号           | 配用电机 (kW) | Q (m³/h) | 1.5 | 2.0 | 3.0 | 4.0 | 5.0 | 6.0 | 7.0 |
|--------------|-----------|----------|-----|-----|-----|-----|-----|-----|-----|
| CDLK4-20/2   | 0.37      | H (m)    | 19  | 18  | 17  | 15  | 13  | 12  | 8   |
| CDLK4-30/3   | 0.55      |          | 28  | 27  | 26  | 24  | 20  | 18  | 13  |
| CDLK4-40/4   | 0.75      |          | 38  | 36  | 34  | 32  | 27  | 24  | 19  |
| CDLK4-50/5   | 1.1       |          | 47  | 45  | 43  | 40  | 34  | 31  | 23  |
| CDLK4-60/6   | 1.1       |          | 56  | 54  | 52  | 48  | 41  | 37  | 28  |
| CDLK4-70/7   | 1.5       |          | 66  | 63  | 61  | 56  | 48  | 43  | 33  |
| CDLK4-80/8   | 1.5       |          | 74  | 72  | 70  | 64  | 55  | 50  | 38  |
| CDLK4-100/10 | 2.2       |          | 96  | 90  | 87  | 81  | 71  | 62  | 48  |
| CDLK4-120/12 | 2.2       |          | 114 | 108 | 104 | 95  | 85  | 75  | 58  |
| CDLK4-140/14 | 3.0       |          | 136 | 126 | 122 | 112 | 101 | 89  | 68  |
| CDLK4-160/16 | 3.0       |          | 152 | 144 | 140 | 129 | 115 | 101 | 78  |
| CDLK4-190/19 | 4.0       |          | 183 | 171 | 168 | 153 | 137 | 122 | 93  |
| CDLK4-220/22 | 4.0       |          | 211 | 200 | 192 | 178 | 160 | 138 | 108 |

安装图



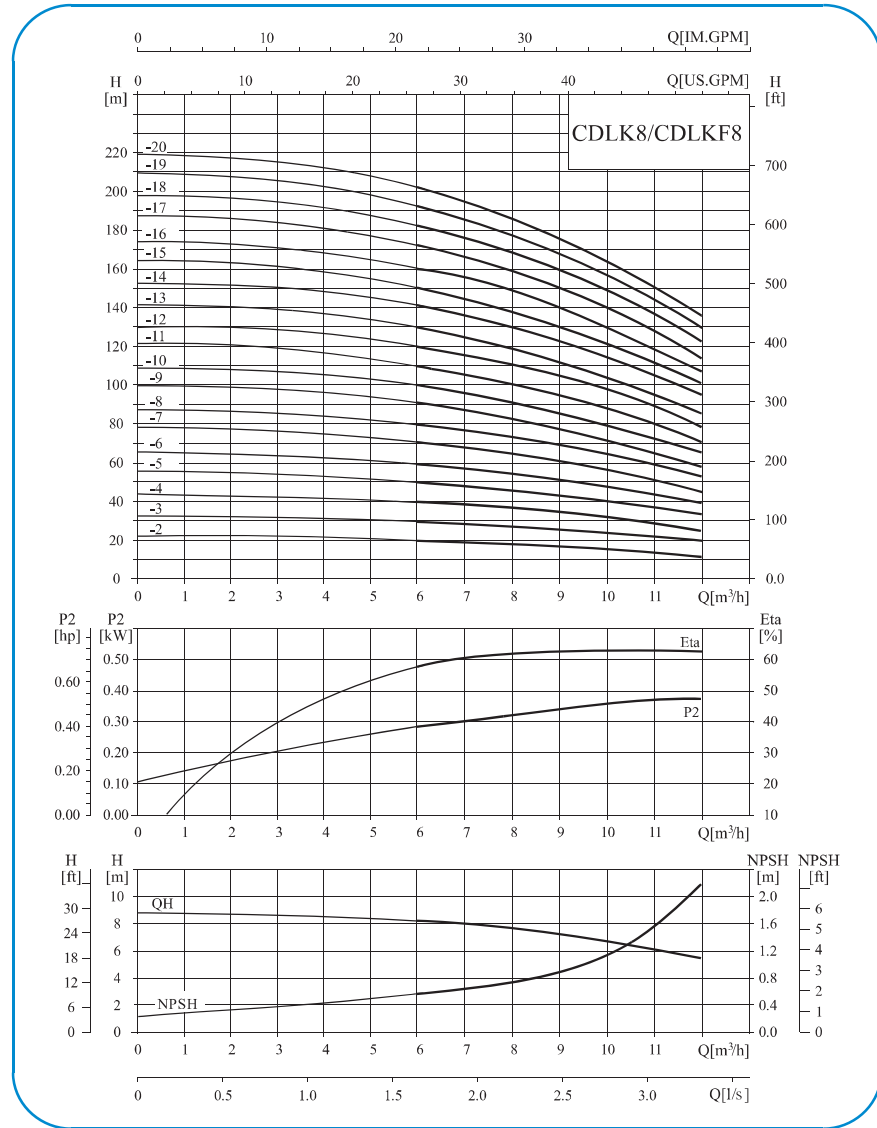
单相电机、隔爆电机外形尺寸有所变动, 详情请咨询本公司。

尺寸和重量

| 型号           | 尺寸 (mm) |     |     |     |     | 重量 (kg) |
|--------------|---------|-----|-----|-----|-----|---------|
|              | A       | B   | C   | D   | D1  |         |
| CDLK4-20/2   | 483     | 150 | 333 | 136 | 105 | 16      |
| CDLK4-30/3   | 510     | 177 | 333 | 136 | 105 | 18      |
| CDLK4-40/4   | 562     | 204 | 358 | 150 | 108 | 20      |
| CDLK4-50/5   | 589     | 231 | 358 | 150 | 108 | 22      |
| CDLK4-60/6   | 616     | 258 | 358 | 150 | 108 | 23      |
| CDLK4-70/7   | 697     | 285 | 412 | 170 | 118 | 25      |
| CDLK4-80/8   | 724     | 312 | 412 | 170 | 118 | 26      |
| CDLK4-100/10 | 778     | 366 | 412 | 170 | 118 | 32      |
| CDLK4-120/12 | 832     | 420 | 412 | 170 | 118 | 34      |
| CDLK4-140/14 | 947     | 474 | 473 | 194 | 128 | 38      |
| CDLK4-160/16 | 1001    | 528 | 473 | 194 | 128 | 40      |
| CDLK4-190/19 | 1087    | 609 | 478 | 217 | 148 | 46      |
| CDLK4-220/22 | 1168    | 690 | 478 | 217 | 148 | 49      |

性能曲线

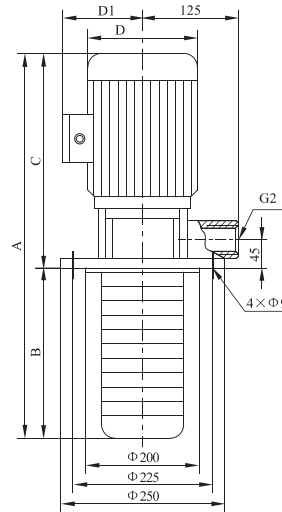
2900rpm



性能表

| 型号           | 配用电机 (kW) | Q (m³/h) | 5   | 6    | 7    | 8   | 9   | 10  | 11  | 12  |
|--------------|-----------|----------|-----|------|------|-----|-----|-----|-----|-----|
| CDLK8-20/2   | 0.75      | H (m)    | 20  | 19.5 | 19   | 18  | 17  | 16  | 14  | 13  |
| CDLK8-30/3   | 1.1       |          | 30  | 29.5 | 28.5 | 27  | 25  | 24  | 21  | 19  |
| CDLK8-40/4   | 1.5       |          | 41  | 39.5 | 38   | 36  | 34  | 32  | 28  | 26  |
| CDLK8-50/5   | 2.2       |          | 52  | 50   | 48   | 45  | 42  | 40  | 36  | 32  |
| CDLK8-60/6   | 2.2       |          | 62  | 60   | 57   | 54  | 51  | 48  | 43  | 39  |
| CDLK8-80/8   | 3.0       |          | 83  | 80   | 77   | 73  | 69  | 65  | 58  | 52  |
| CDLK8-100/10 | 4.0       |          | 104 | 100  | 97   | 92  | 87  | 81  | 73  | 65  |
| CDLK8-120/12 | 4.0       |          | 124 | 120  | 116  | 111 | 104 | 92  | 87  | 78  |
| CDLK8-140/14 | 5.5       |          | 145 | 141  | 136  | 130 | 122 | 113 | 102 | 92  |
| CDLK8-160/16 | 5.5       |          | 166 | 161  | 156  | 148 | 139 | 130 | 118 | 106 |
| CDLK8-180/18 | 7.5       |          | 187 | 182  | 175  | 167 | 157 | 146 | 134 | 120 |
| CDLK8-200/20 | 7.5       |          | 208 | 202  | 195  | 186 | 175 | 163 | 150 | 135 |

安装图



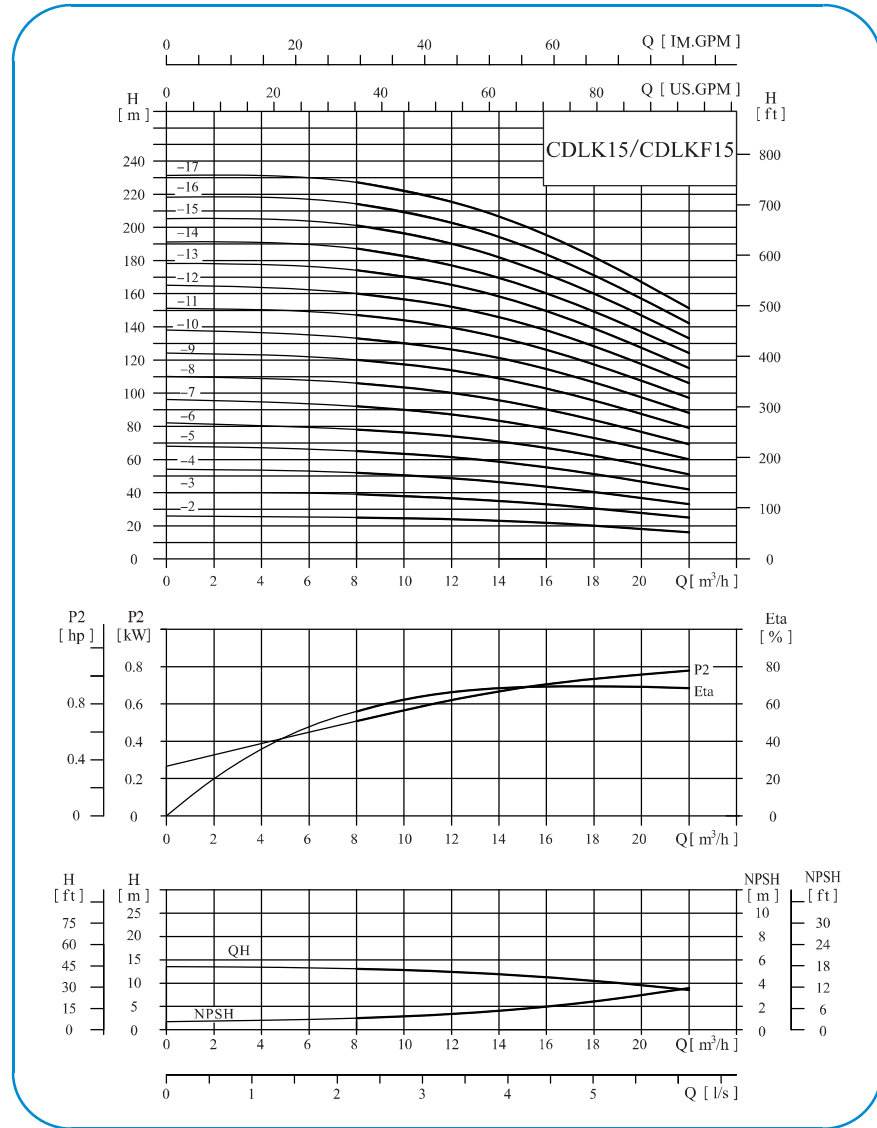
尺寸和重量

| 型号           | 尺寸 (mm) |     |     |     |     | 重量 (kg) |
|--------------|---------|-----|-----|-----|-----|---------|
|              | A       | B   | C   | D   | D1  |         |
| CDLK8-20/2   | 507     | 141 | 366 | 150 | 108 | 25      |
| CDLK8-30/3   | 537     | 171 | 366 | 150 | 108 | 27      |
| CDLK8-40/4   | 619     | 201 | 418 | 170 | 118 | 31      |
| CDLK8-50/5   | 649     | 231 | 418 | 170 | 118 | 35      |
| CDLK8-60/6   | 679     | 261 | 418 | 170 | 118 | 36      |
| CDLK8-80/8   | 799     | 321 | 478 | 194 | 128 | 42      |
| CDLK8-100/10 | 884     | 381 | 503 | 217 | 148 | 50      |
| CDLK8-120/12 | 944     | 441 | 503 | 217 | 148 | 54      |
| CDLK8-140/14 | 1004    | 501 | 503 | 217 | 148 | 64      |
| CDLK8-160/16 | 1064    | 561 | 503 | 217 | 148 | 66      |
| CDLK8-180/18 | 1167    | 621 | 546 | 258 | 164 | 79      |
| CDLK8-200/20 | 1227    | 681 | 546 | 258 | 164 | 81      |

单相电机、隔爆电机外形尺寸有所变动, 详情请咨询本公司。

性能曲线

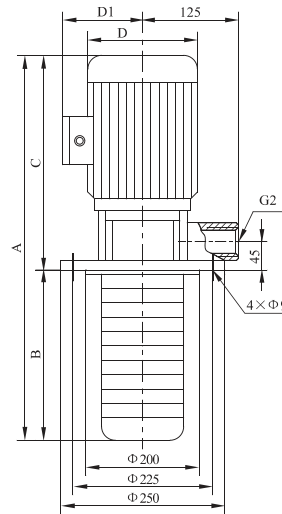
2900rpm



性能表

| 型号            | 配用电机 (kW) | Q (m³/h) | 8   | 10   | 12  | 14  | 15   | 16   | 18  | 20  | 22  |
|---------------|-----------|----------|-----|------|-----|-----|------|------|-----|-----|-----|
| CDLK15-20/2   | 2.2       | H (m)    | 25  | 24.5 | 24  | 23  | 22.5 | 21.5 | 20  | 18  | 16  |
| CDLK15-30/3   | 3         |          | 39  | 38   | 37  | 35  | 34   | 33   | 30  | 28  | 25  |
| CDLK15-40/4   | 4         |          | 52  | 51   | 49  | 46  | 45   | 44   | 40  | 37  | 33  |
| CDLK15-50/5   | 4         |          | 65  | 63   | 61  | 59  | 57   | 55   | 51  | 47  | 42  |
| CDLK15-60/6   | 5.5       |          | 78  | 76   | 74  | 71  | 69   | 67   | 62  | 57  | 51  |
| CDLK15-70/7   | 5.5       |          | 92  | 90   | 87  | 83  | 81   | 79   | 73  | 67  | 60  |
| CDLK15-80/8   | 7.5       |          | 106 | 103  | 100 | 96  | 93   | 90   | 84  | 77  | 69  |
| CDLK15-90/9   | 7.5       |          | 120 | 117  | 114 | 109 | 106  | 103  | 95  | 87  | 79  |
| CDLK15-100/10 | 11        |          | 133 | 130  | 126 | 121 | 118  | 114  | 106 | 97  | 88  |
| CDLK15-120/12 | 11        |          | 160 | 157  | 152 | 146 | 142  | 138  | 128 | 117 | 106 |
| CDLK15-140/14 | 11        |          | 187 | 182  | 177 | 169 | 165  | 160  | 149 | 137 | 124 |
| CDLK15-170/17 | 15        |          | 227 | 222  | 215 | 206 | 201  | 195  | 182 | 167 | 151 |

安装图



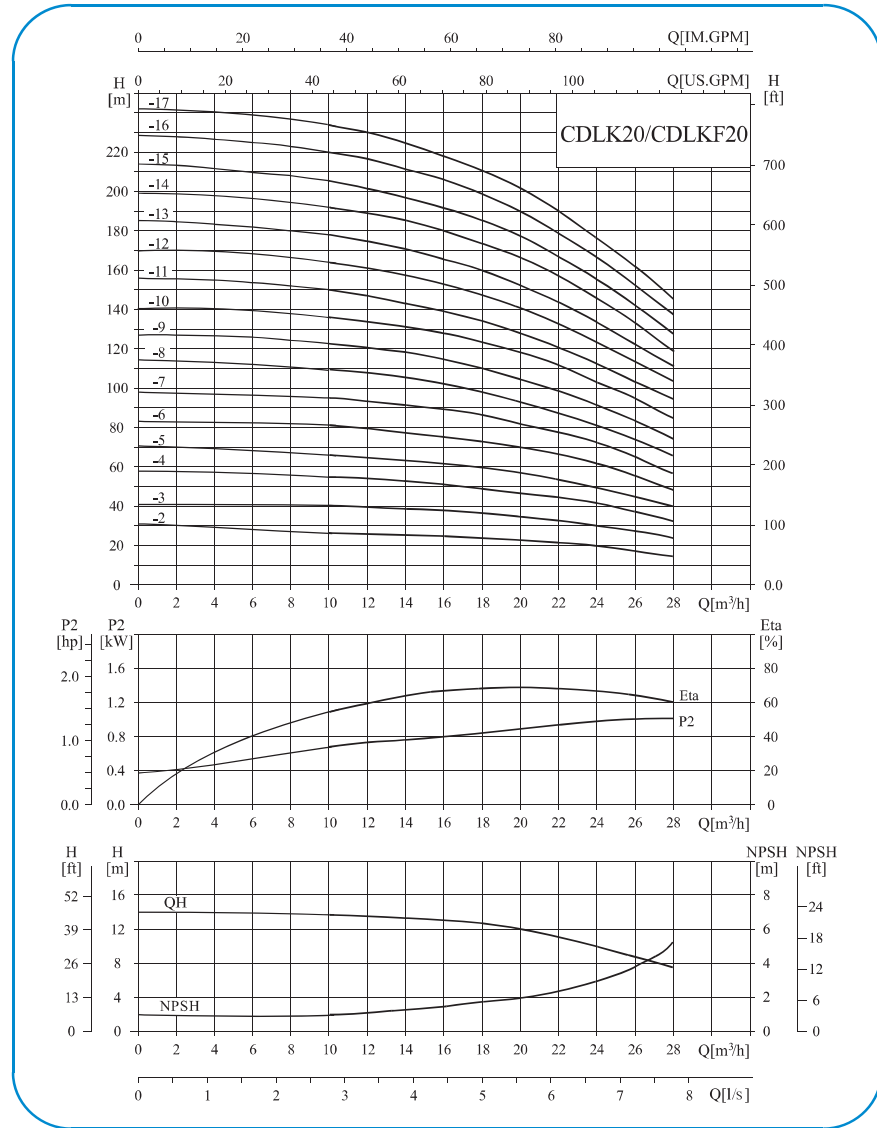
尺寸和重量

| 型号            | 尺寸 (mm) |     |     |     |     | 重量 (kg) |
|---------------|---------|-----|-----|-----|-----|---------|
|               | A       | B   | C   | D   | D1  |         |
| CDLK15-20/2   | 589     | 171 | 418 | 170 | 118 | 37      |
| CDLK15-30/3   | 695     | 216 | 479 | 194 | 128 | 47      |
| CDLK15-40/4   | 745     | 261 | 484 | 217 | 148 | 52      |
| CDLK15-50/5   | 790     | 306 | 484 | 217 | 148 | 67      |
| CDLK15-60/6   | 898     | 351 | 547 | 258 | 164 | 72      |
| CDLK15-70/7   | 943     | 396 | 547 | 258 | 164 | 77      |
| CDLK15-80/8   | 988     | 441 | 547 | 258 | 164 | 78      |
| CDLK15-90/9   | 1033    | 486 | 547 | 258 | 164 | 79      |
| CDLK15-100/10 | 1223    | 531 | 692 | 349 | 286 | 135     |
| CDLK15-120/12 | 1313    | 621 | 692 | 349 | 286 | 140     |
| CDLK15-140/14 | 1403    | 711 | 692 | 349 | 286 | 145     |
| CDLK15-170/17 | 1538    | 846 | 692 | 349 | 286 | 164     |

单相电机、隔爆电机外形尺寸有所变动, 详情请咨询本公司。

性能曲线

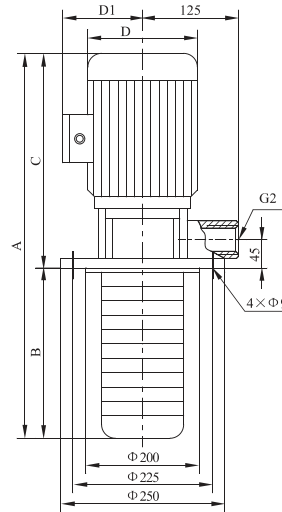
2900rpm



性能表

| 型号            | 配用电机 (kW) | Q (m³/h) | 10  | 12   | 14  | 16  | 18  | 20  | 22  | 24  | 26  | 28  |
|---------------|-----------|----------|-----|------|-----|-----|-----|-----|-----|-----|-----|-----|
| CDLK20-20/2   | 2.2       | H (m)    | 27  | 26.5 | 26  | 25  | 24  | 23  | 22  | 20  | 18  | 15  |
| CDLK20-30/3   | 4.0       |          | 40  | 39.5 | 39  | 38  | 37  | 35  | 33  | 30  | 27  | 24  |
| CDLK20-40/4   | 5.5       |          | 54  | 53   | 52  | 51  | 49  | 47  | 44  | 41  | 37  | 33  |
| CDLK20-50/5   | 5.5       |          | 67  | 66   | 64  | 62  | 60  | 58  | 55  | 50  | 45  | 40  |
| CDLK20-60/6   | 7.5       |          | 81  | 79   | 77  | 75  | 73  | 70  | 66  | 61  | 55  | 49  |
| CDLK20-70/7   | 7.5       |          | 95  | 93   | 91  | 89  | 86  | 82  | 77  | 71  | 65  | 58  |
| CDLK20-80/8   | 11        |          | 109 | 107  | 105 | 102 | 99  | 94  | 89  | 82  | 75  | 67  |
| CDLK20-100/10 | 11        |          | 136 | 134  | 131 | 128 | 124 | 118 | 111 | 103 | 95  | 85  |
| CDLK20-120/12 | 15        |          | 164 | 162  | 158 | 154 | 149 | 142 | 133 | 124 | 114 | 102 |
| CDLK20-140/14 | 15        |          | 192 | 189  | 185 | 180 | 174 | 166 | 156 | 145 | 133 | 119 |
| CDLK20-170/17 | 18.5      |          | 234 | 230  | 225 | 219 | 212 | 202 | 190 | 177 | 162 | 145 |

安装图



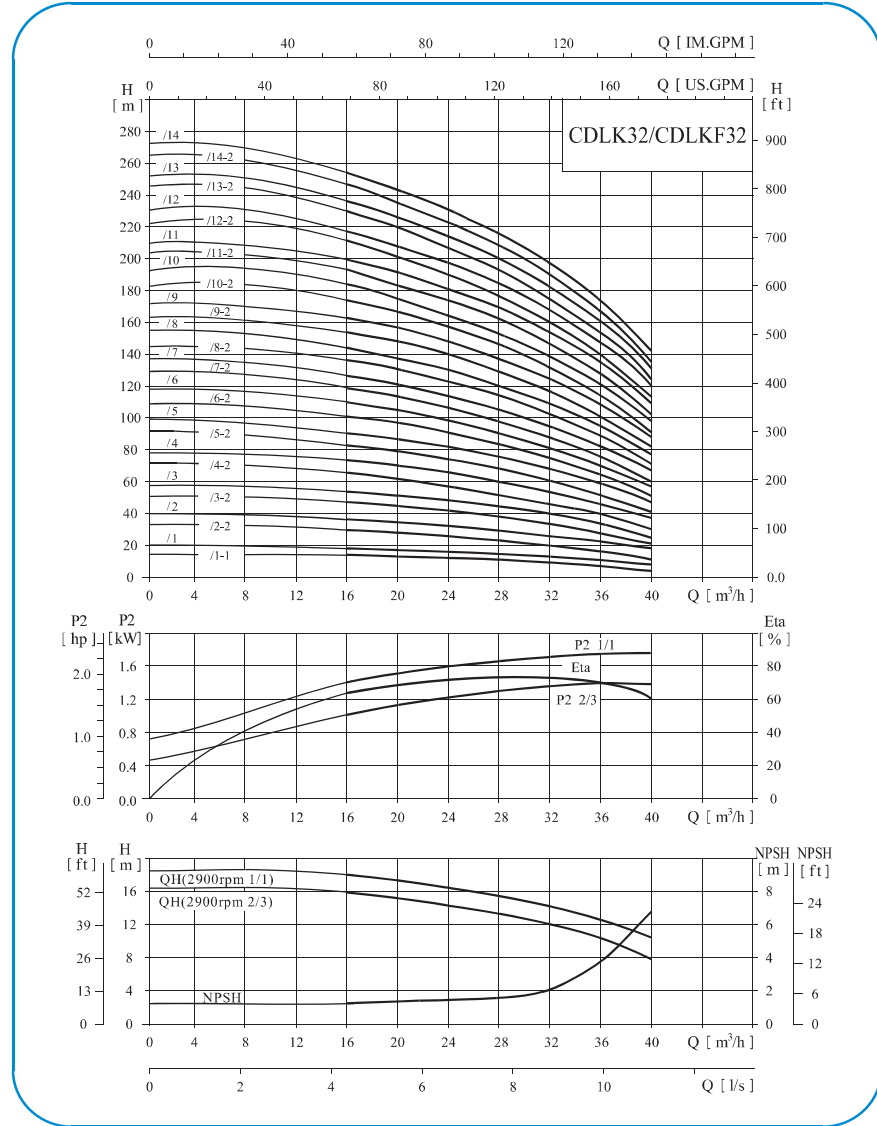
尺寸和重量

| 型号            | 尺寸 (mm) |     |     |     |     | 重量 (kg) |
|---------------|---------|-----|-----|-----|-----|---------|
|               | A       | B   | C   | D   | D1  |         |
| CDLK20-20/2   | 589     | 171 | 418 | 170 | 118 | 35      |
| CDLK20-30/3   | 572     | 216 | 356 | 217 | 148 | 50      |
| CDLK20-40/4   | 808     | 261 | 547 | 258 | 164 | 65      |
| CDLK20-50/5   | 853     | 306 | 547 | 258 | 164 | 67      |
| CDLK20-60/6   | 898     | 351 | 547 | 258 | 164 | 74      |
| CDLK20-70/7   | 943     | 396 | 547 | 258 | 164 | 76      |
| CDLK20-80/8   | 1133    | 441 | 692 | 349 | 286 | 130     |
| CDLK20-100/10 | 1223    | 531 | 692 | 349 | 286 | 135     |
| CDLK20-120/12 | 1313    | 621 | 692 | 349 | 286 | 150     |
| CDLK20-140/14 | 1403    | 711 | 692 | 349 | 286 | 155     |
| CDLK20-170/17 | 1538    | 846 | 692 | 349 | 286 | 180     |

单相电机、隔爆电机外形尺寸有所变动, 详情请咨询本公司。

性能曲线

2900rpm

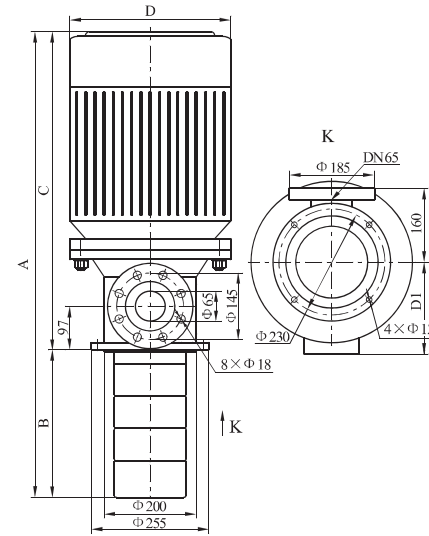


性能表

| 型号            | 配用电机 (kW) | Q (m³/h) | 16  | 20  | 24  | 28  | 32 | 36 | 40 |
|---------------|-----------|----------|-----|-----|-----|-----|----|----|----|
| CDLK32-10/1-1 | 1.5       | H (m)    | 14  | 13  | 12  | 11  | 9  | 7  | 4  |
| CDLK32-10/1   | 2.2       |          | 18  | 17  | 15  | 14  | 13 | 11 | 8  |
| CDLK32-20/2-2 | 3.0       |          | 29  | 28  | 26  | 23  | 20 | 16 | 11 |
| CDLK32-20/2   | 4.0       |          | 36  | 34  | 32  | 29  | 27 | 23 | 18 |
| CDLK32-30/3-2 | 5.5       |          | 47  | 44  | 41  | 38  | 33 | 28 | 21 |
| CDLK32-30/3   | 5.5       |          | 54  | 51  | 48  | 44  | 40 | 35 | 27 |
| CDLK32-40/4-2 | 7.5       |          | 65  | 62  | 58  | 53  | 46 | 40 | 30 |
| CDLK32-40/4   | 7.5       |          | 72  | 69  | 65  | 59  | 53 | 47 | 37 |
| CDLK32-50/5-2 | 11        |          | 83  | 79  | 74  | 68  | 60 | 52 | 41 |
| CDLK32-50/5   | 11        |          | 90  | 86  | 81  | 74  | 67 | 59 | 47 |
| CDLK32-60/6-2 | 11        |          | 101 | 97  | 90  | 83  | 74 | 65 | 51 |
| CDLK32-60/6   | 11        |          | 108 | 104 | 97  | 90  | 81 | 72 | 57 |
| CDLK32-70/7-2 | 15        |          | 119 | 114 | 107 | 98  | 88 | 78 | 60 |
| CDLK32-70/7   | 15        |          | 126 | 121 | 113 | 105 | 95 | 85 | 67 |

| 型号              | 配用电机 (kW) | Q (m³/h) | 16  | 20  | 24  | 28  | 32  | 36  | 40  |
|-----------------|-----------|----------|-----|-----|-----|-----|-----|-----|-----|
| CDLK32-80/8-2   | 15        | H (m)    | 136 | 131 | 123 | 114 | 102 | 90  | 71  |
| CDLK32-80/8     | 15        |          | 144 | 138 | 130 | 120 | 109 | 97  | 77  |
| CDLK32-90/9-2   | 18.5      |          | 154 | 148 | 140 | 129 | 117 | 102 | 82  |
| CDLK32-90/9     | 18.5      |          | 162 | 156 | 147 | 136 | 124 | 109 | 88  |
| CDLK32-100/10-2 | 18.5      |          | 175 | 166 | 157 | 146 | 131 | 115 | 91  |
| CDLK32-100/10   | 18.5      |          | 182 | 173 | 164 | 152 | 138 | 122 | 98  |
| CDLK32-110/11-2 | 22        |          | 193 | 184 | 173 | 164 | 146 | 128 | 102 |
| CDLK32-110/11   | 22        |          | 200 | 191 | 180 | 168 | 153 | 135 | 109 |
| CDLK32-120/12-2 | 22        |          | 211 | 201 | 189 | 178 | 160 | 140 | 113 |
| CDLK32-120/12   | 22        |          | 218 | 208 | 196 | 184 | 167 | 147 | 120 |
| CDLK32-130/13-2 | 30        |          | 230 | 218 | 206 | 193 | 174 | 153 | 124 |
| CDLK32-130/13   | 30        |          | 237 | 225 | 213 | 200 | 181 | 160 | 131 |
| CDLK32-140/14-2 | 30        |          | 247 | 235 | 222 | 210 | 189 | 165 | 135 |
| CDLK32-140/14   | 30        |          | 255 | 242 | 229 | 216 | 196 | 172 | 142 |

安装图



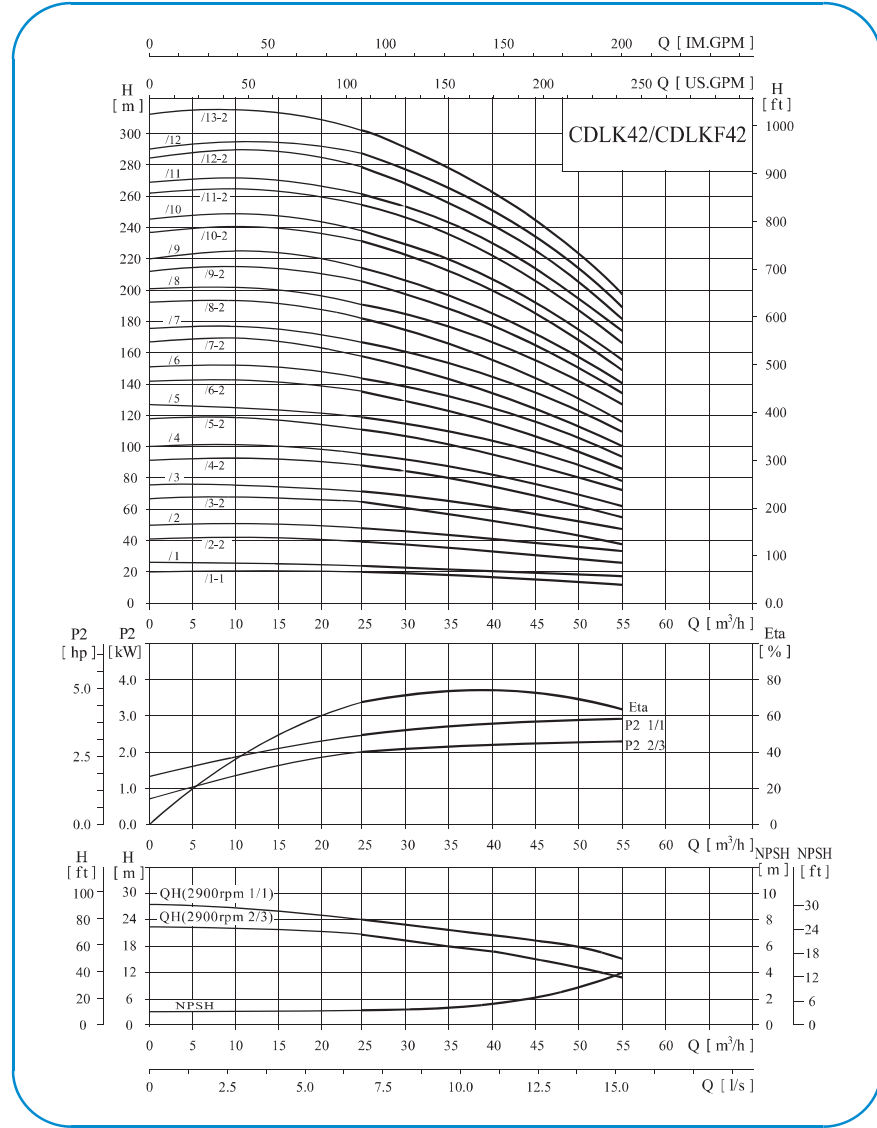
单相电机、隔爆电机外形尺寸有所变动，详情请咨询本公司。

尺寸和重量

| 型号              | 尺寸 (mm) |      |     |     |     | 重量 (kg) |
|-----------------|---------|------|-----|-----|-----|---------|
|                 | A       | B    | C   | D   | D1  |         |
| CDLK32-10/1-1   | 628     | 193  | 435 | 170 | 118 | 45      |
| CDLK32-10/1     | 628     | 193  | 435 | 170 | 118 | 47      |
| CDLK32-20/2-2   | 749     | 263  | 486 | 194 | 128 | 54      |
| CDLK32-20/2     | 754     | 263  | 491 | 217 | 148 | 60      |
| CDLK32-30/3-2   | 887     | 333  | 554 | 258 | 164 | 70      |
| CDLK32-30/3     | 887     | 333  | 554 | 258 | 164 | 70      |
| CDLK32-40/4-2   | 957     | 403  | 554 | 258 | 164 | 78      |
| CDLK32-40/4     | 957     | 403  | 554 | 258 | 164 | 78      |
| CDLK32-50/5-2   | 1194    | 473  | 721 | 349 | 286 | 150     |
| CDLK32-50/5     | 1194    | 473  | 721 | 349 | 286 | 150     |
| CDLK32-60/6-2   | 1264    | 543  | 721 | 349 | 286 | 152     |
| CDLK32-60/6     | 1264    | 543  | 721 | 349 | 286 | 152     |
| CDLK32-70/7-2   | 1334    | 613  | 721 | 349 | 286 | 165     |
| CDLK32-70/7     | 1334    | 613  | 721 | 349 | 286 | 165     |
| CDLK32-80/8-2   | 1404    | 683  | 721 | 349 | 286 | 167     |
| CDLK32-80/8     | 1404    | 683  | 721 | 349 | 286 | 167     |
| CDLK32-90/9-2   | 1474    | 753  | 721 | 349 | 286 | 185     |
| CDLK32-90/9     | 1474    | 753  | 721 | 349 | 286 | 185     |
| CDLK32-100/10-2 | 1544    | 823  | 721 | 349 | 286 | 187     |
| CDLK32-100/10   | 1544    | 823  | 721 | 349 | 286 | 187     |
| CDLK32-110/11-2 | 1614    | 893  | 721 | 349 | 306 | 227     |
| CDLK32-110/11   | 1614    | 893  | 721 | 349 | 306 | 227     |
| CDLK32-120/12-2 | 1684    | 963  | 721 | 349 | 306 | 231     |
| CDLK32-120/12   | 1684    | 963  | 721 | 349 | 306 | 231     |
| CDLK32-130/13-2 | 1754    | 1033 | 721 | 399 | 316 | 293     |
| CDLK32-130/13   | 1754    | 1033 | 721 | 399 | 316 | 293     |
| CDLK32-140/14-2 | 1824    | 1103 | 721 | 399 | 316 | 297     |
| CDLK32-140/14   | 1824    | 1103 | 721 | 399 | 316 | 297     |

性能曲线

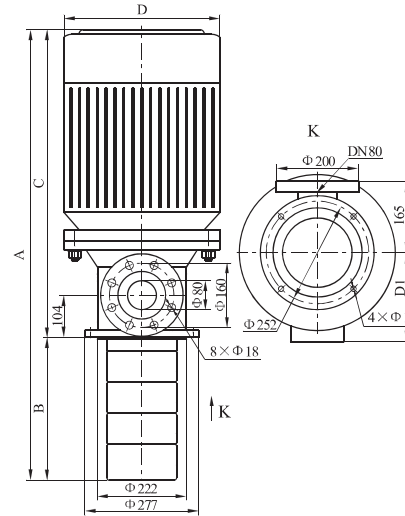
2900rpm



性能表

| 型号              | 配用电机 (kW) | Q (m³/h) | 25  | 30  | 35  | 40  | 42  | 45  | 50  | 55  |
|-----------------|-----------|----------|-----|-----|-----|-----|-----|-----|-----|-----|
| CDLK42-10/1-1   | 3.0       | H (m)    | 20  | 19  | 18  | 17  | 16  | 15  | 13  | 11  |
| CDLK42-10/1     | 4.0       |          | 24  | 23  | 22  | 21  | 20  | 19  | 18  | 16  |
| CDLK42-20/2-2   | 5.5       |          | 40  | 38  | 36  | 33  | 32  | 30  | 27  | 23  |
| CDLK42-20/2     | 7.5       |          | 48  | 46  | 44  | 42  | 41  | 39  | 35  | 31  |
| CDLK42-30/3-2   | 11        |          | 63  | 61  | 58  | 54  | 52  | 50  | 44  | 38  |
| CDLK42-30/3     | 11        |          | 71  | 69  | 66  | 63  | 61  | 58  | 53  | 47  |
| CDLK42-40/4-2   | 15        |          | 87  | 84  | 80  | 75  | 73  | 69  | 62  | 54  |
| CDLK42-40/4     | 15        |          | 95  | 92  | 88  | 84  | 81  | 78  | 71  | 62  |
| CDLK42-50/5-2   | 18.5      |          | 111 | 107 | 102 | 96  | 93  | 88  | 80  | 69  |
| CDLK42-50/5     | 18.5      |          | 119 | 115 | 110 | 105 | 101 | 97  | 88  | 78  |
| CDLK42-60/6-2   | 22        |          | 135 | 130 | 124 | 117 | 113 | 108 | 97  | 85  |
| CDLK42-60/6     | 22        |          | 143 | 138 | 132 | 125 | 122 | 116 | 106 | 93  |
| CDLK42-70/7-2   | 30        |          | 158 | 152 | 146 | 138 | 134 | 127 | 115 | 100 |
| CDLK42-70/7     | 30        |          | 166 | 161 | 154 | 146 | 142 | 135 | 124 | 109 |
| CDLK42-80/8-2   | 30        |          | 182 | 175 | 168 | 159 | 154 | 146 | 133 | 116 |
| CDLK42-80/8     | 30        |          | 190 | 184 | 176 | 167 | 162 | 154 | 141 | 124 |
| CDLK42-90/9-2   | 30        |          | 205 | 198 | 190 | 180 | 174 | 166 | 150 | 132 |
| CDLK42-90/9     | 37        |          | 214 | 207 | 198 | 188 | 183 | 174 | 159 | 140 |
| CDLK42-100/10-2 | 37        |          | 230 | 221 | 212 | 200 | 194 | 185 | 168 | 147 |
| CDLK42-100/10   | 37        |          | 238 | 230 | 220 | 209 | 203 | 193 | 177 | 155 |
| CDLK42-110/11-2 | 45        | 255      | 246 | 236 | 223 | 217 | 206 | 188 | 165 |     |
| CDLK42-110/11   | 45        | 263      | 255 | 244 | 232 | 225 | 214 | 196 | 173 |     |
| CDLK42-120/12-2 | 45        | 280      | 270 | 259 | 245 | 238 | 226 | 206 | 181 |     |
| CDLK42-120/12   | 45        | 289      | 280 | 268 | 255 | 247 | 236 | 216 | 190 |     |
| CDLK42-130/13-2 | 45        | 305      | 294 | 282 | 267 | 259 | 247 | 225 | 198 |     |

安装图



尺寸和重量

| 型号              | 尺寸 (mm) |      |     |     |     | 重量 (kg) |
|-----------------|---------|------|-----|-----|-----|---------|
|                 | A       | B    | C   | D   | D1  |         |
| CDLK42-10/1-1   | 697     | 198  | 499 | 194 | 128 | 56      |
| CDLK42-10/1     | 702     | 198  | 504 | 217 | 148 | 61      |
| CDLK42-20/2-2   | 845     | 278  | 567 | 258 | 164 | 74      |
| CDLK42-20/2     | 845     | 278  | 567 | 258 | 164 | 80      |
| CDLK42-30/3-2   | 1092    | 358  | 734 | 349 | 286 | 150     |
| CDLK42-30/3     | 1092    | 358  | 734 | 349 | 286 | 150     |
| CDLK42-40/4-2   | 1172    | 438  | 734 | 349 | 286 | 163     |
| CDLK42-40/4     | 1172    | 438  | 734 | 349 | 286 | 163     |
| CDLK42-50/5-2   | 1252    | 518  | 734 | 349 | 286 | 185     |
| CDLK42-50/5     | 1252    | 518  | 734 | 349 | 286 | 185     |
| CDLK42-60/6-2   | 1332    | 598  | 734 | 349 | 306 | 226     |
| CDLK42-60/6     | 1332    | 598  | 734 | 349 | 306 | 226     |
| CDLK42-70/7-2   | 1565    | 678  | 887 | 399 | 316 | 287     |
| CDLK42-70/7     | 1565    | 678  | 887 | 399 | 316 | 287     |
| CDLK42-80/8-2   | 1645    | 758  | 887 | 399 | 316 | 291     |
| CDLK42-80/8     | 1645    | 758  | 887 | 399 | 316 | 295     |
| CDLK42-90/9-2   | 1725    | 838  | 887 | 399 | 316 | 316     |
| CDLK42-90/9     | 1725    | 838  | 887 | 399 | 316 | 320     |
| CDLK42-100/10-2 | 1805    | 918  | 887 | 399 | 316 | 320     |
| CDLK42-100/10   | 1805    | 918  | 887 | 399 | 316 | 388     |
| CDLK42-110/11-2 | 1982    | 998  | 984 | 445 | 330 | 388     |
| CDLK42-110/11   | 1982    | 998  | 984 | 445 | 330 | 392     |
| CDLK42-120/12-2 | 2062    | 1078 | 984 | 445 | 330 | 392     |
| CDLK42-120/12   | 2062    | 1078 | 984 | 445 | 330 | 396     |
| CDLK42-130/13-2 | 2142    | 1158 | 984 | 445 | 330 | 396     |

单相电机、隔爆电机外形尺寸有所变动, 详情请咨询本公司。